

Prof.(m)	N(colpi p)	Rpd(kg/cm²)	asta	Prof.(m)	N(colpi p)	Rpd(kg/cm²)	asta
0,00 - 0,10	8	28,3	1	1,90 - 2,00	12	38,0	3
0,10 - 0,20	10	35,3	1	2,00 - 2,10	10	31,7	3
0,20 - 0,30	8	28,3	1	2,10 - 2,20	12	38,0	3
0,30 - 0,40	6	21,2	1	2,20 - 2,30	18	57,1	3
0,40 - 0,50	4	14,1	1	2,30 - 2,40	34	107,8	3
0,50 - 0,60	3	10,6	1	2,40 - 2,50	41	130,0	3
0,60 - 0,70	2	7,1	1	2,50 - 2,60	53	168,0	3
0,70 - 0,80	2	7,1	1	2,60 - 2,70	64	202,9	3
0,80 - 0,90	2	6,7	2	2,70 - 2,80	48	152,1	3
0,90 - 1,00	2	6,7	2	2,80 - 2,90	55	165,8	4
1,00 - 1,10	2	6,7	2	2,90 - 3,00	56	168,8	4
1,10 - 1,20	3	10,0	2	3,00 - 3,10	44	132,6	4
1,20 - 1,30	3	10,0	2	3,10 - 3,20	30	90,4	4
1,30 - 1,40	4	13,4	2	3,20 - 3,30	23	69,3	4
1,40 - 1,50	6	20,1	2	3,30 - 3,40	26	78,4	4
1,50 - 1,60	13	43,4	2	3,40 - 3,50	50	150,7	4
1,60 - 1,70	12	40,1	2	3,50 - 3,60	74	223,0	4
1,70 - 1,80	19	63,5	2	3,60 - 3,70	100	301,4	4
1,80 - 1,90	20	63,4	3				

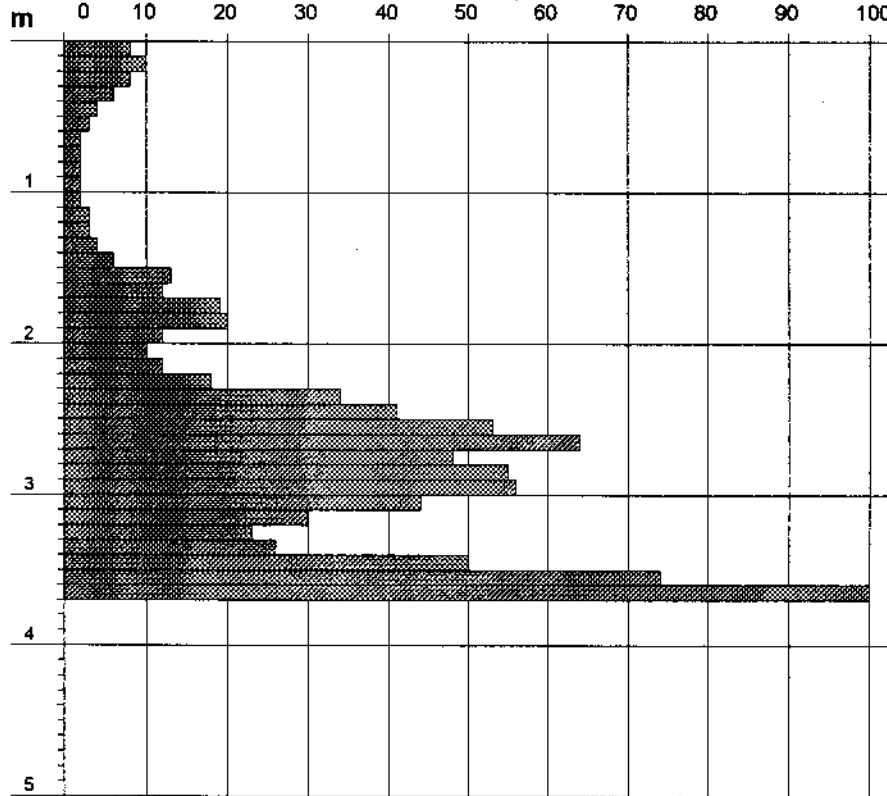
- PENETROMETRO DINAMICO tipo : **DL-30 (60°)**

- M (massa battente)= **30,00 kg** - H (altezza caduta)= **0,20 m** - A (area punta)= **10,00 cm²** - D(diam. punta)= **35,70 mm**

- Numero Colpi Punta N = N(**10**) [δ = 10 cm]

- Uso rivestimento / fanghi iniezione : **NO**

N = N(10) numero di colpi penetrazione punta - avanzamento $\delta = 10$



Rpd (kg/cm²)

